

看護師の特定行為に係る 入会のご案内 指定研修機関協議会



入会募集中

指定研修機関様のご入会をお待ちしております。また、指定研修機関のみならず、指定研修機関の協力施設及び指定研修機関準備中の施設、特定行為研修を修了した看護職の方もご入会頂けます。

会員種別

- 正会員：
この法人の目的及び事業に賛同して入会した指定研修機関(指定研修機関単位でのご登録となり、個人でのご登録ではありません)
- 特別会員：
この法人の目的及び事業に賛同して入会した指定研修機関の協力施設及び指定研修機関準備中の施設、特定行為研修を修了した看護師
- 賛助会員：
この法人の目的及び事業に賛同し、賛助する目的で入会した個人または団体

会費

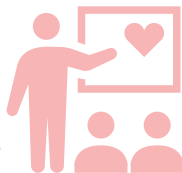
- 入会金 40,000円(正会員のみ)
- 年会費 正会員：24,000円
特別会員：施設 12,000円
個人 5,000円
賛助会員：1口 50,000円(複数可)

看護師の特定行為研修に係る

下記の事業を計画しております

看護師の特定行為研修の周知・啓発

ポータルサイト運営、HP拡充、シンポジウム開催、他



特定行為研修修了者の支援

HPを活用した修了者名簿情報収集及び運用等の検討、スキルアップ・フォローアップ研修会等の開催、活動実践のポータルサイト掲載、他



指定研修機関等のスキルアップ・フォローアップ企画

ニュースレターの発行、研修機関の情報交換のための講習会等開催、指定研修機関の指定申請を行う予定の機関への情報共有・支援等を目的とした説明会等、すでに指定研修機関となっている機関との連携体制の構築や申請に向けた準備構築の支援企画の検討、他



その他

指定研修機関を通じた研修修了者の就業状況調査、他



入会申込ページよりお申込み下さい。
<https://tokutei-nurse-council.or.jp/registration/>

お問合せ先

看護師の特定行為に係る指定研修機関協議会 事務局

〒164-0001 東京都中野区中野 2-2-3 株式会社 へるす出版事業部内
FAX : 03-3380-8627

03-3384-8177

<https://tokutei-nurse-council.or.jp/>

